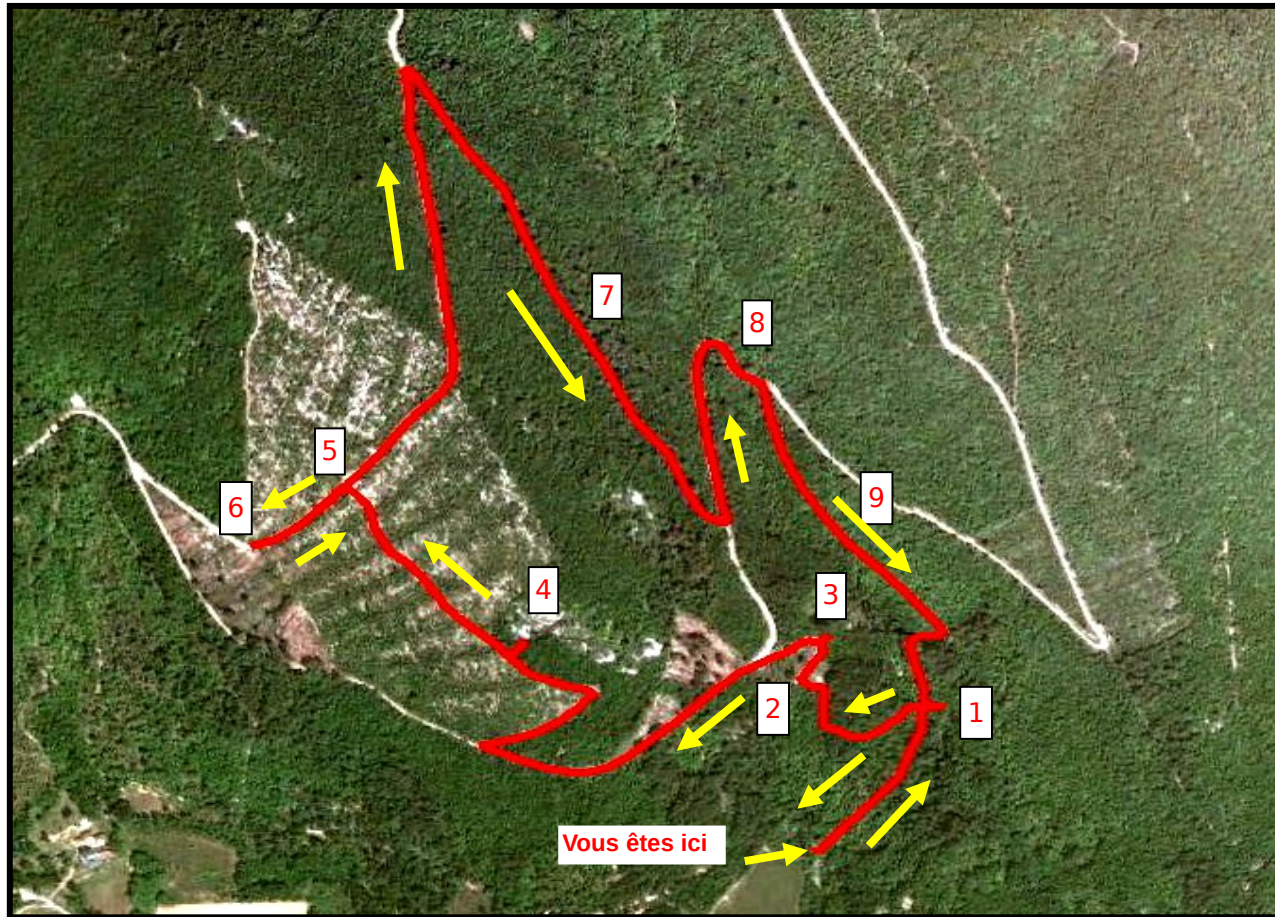


LES GRANDS ABRIS

SENTIER DE PROMENADE ET DE DECOUVERTE - Géologie - Flore - Histoire



- 1 Ravin de Fondavin
- 2 Réservoir
- 3 Carrière de Fondavin
- 4 Carrière de la montagne
- 5 Repos-pique nique
- 6 Point de vue
- 7 Chemin forestier avec plantations d'alignement
- 8 Emplacement des anciens fours à chaux
- 9 Route Sauzet-Condillac. Cadastre napoléonien

Longueur du circuit : env. 3 200 m Dénivelé : env. 140 m Durée hors arrêts : env. 1h30mn

Avertissements : Le sentier est tracé sur un site naturel avec un relief parfois accidenté. .
Soyez vigilants, en particulier portez des chaussures adaptées
Ne vous écartez pas de l'itinéraire balisé (marques jaunes)
Surveillez particulièrement les enfants en proximité des carrières malgré la présence de rambardes.
Soyez prudents en période de chasse.

